

本添付資料は、災害時に発生する可能性がある廃棄物の種類を写真で紹介したものです。基礎教材と併せてご活用ください。

災害廃棄物の種類

1. 災害廃棄物の種類:
2. 災害廃棄物の種類: 選別品の例

※資料中に示した災害廃棄物の「区分・品目例」は「廃棄物区分リスト」に準拠
※各自治体の処理方針・処理フローにより、品目例の組替え、追加、削除が可能

災害廃棄物の種類:

【区分】混合物

【品目例】可燃系混合物



- ※ 効率的に処理を行うためできるだけ混合状態としない方が良い
- ※ 可燃物の腐敗・発酵が進むと内部の温度が上昇し火災発生の恐れがある

【品目例】可燃系混合物



※ 同左

【品目例】可燃系混合物



※ 同左

【品目例】可燃系混合物



※ 同上

【品目例】可燃系混合物



※ 同上

【品目例】可燃系混合物



※ 同上

災害廃棄物の種類:

【区分】混合物

【品目例】可燃系混合物



- ※ 効率的に処理を行うためできるだけ混合状態としない方が良い
- ※ 可燃物の腐敗・発酵が進むと内部の温度が上昇し火災発生の恐れがある

【品目例】可燃系混合物



※ 同左

【品目例】可燃系混合物:(危険物の混入)



※ 灯油容器等は早急に取り除く

【品目例】可燃系混合物:(廃プラ等)



※ 不燃物として扱った事例もある

【品目例】可燃系混合物:(シート類)



- ※ 破砕機内で巻き付く場合があるため、粗選別工程で除去する必要がある
- ※ 処理困難物として扱った事例もある

【品目例】可燃系混合物:(コード等)



- ※ 破砕機内で巻き付く場合があるため、粗選別工程で除去する必要がある

災害廃棄物の種類:

【区分】 混合物

【品目例】 不燃系混合物



【品目例】 不燃系混合物



【品目例】 不燃系混合物



【品目例】 不燃系混合物



【品目例】 不燃系混合物:(陶器等)



【品目例】 不燃系混合物:(瓦等)



災害廃棄物の種類:

【区分】木質系混合物

【品目例】木質系混合物



- ※ 角材・柱材等が主体の混合物
- ※ リサイクル先に搬出するためには、釘・金具等の除去が必要
- ※ 火災防止措置を検討する必要がある

【品目例】木質系混合物



※ 同左

【品目例】木質系混合物



※ 草木等(稲わら)が主体の混合物

【品目例】木質系混合物



※ 草木等(生木)が主体の混合物

【品目例】木質系混合物



※ 草木等(生木)が主体の混合物

【品目例】木質系混合物

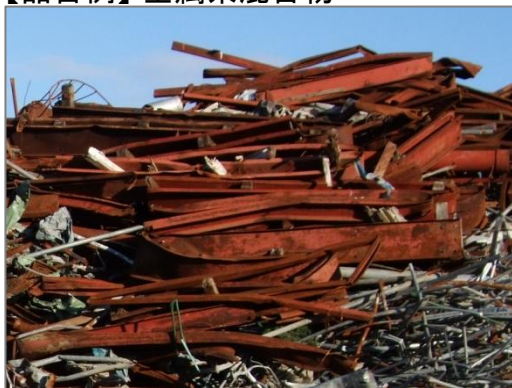


※ 草木等(土のう袋入)

災害廃棄物の種類:

【区分】金属系混合物

【品目例】金属系混合物



※ 鋼材が主体の混合物

【品目例】金属系混合物



【品目例】金属系混合物



※ スチール家具が主体の混合物

【品目例】金属系混合物



【品目例】金属系混合物



【品目例】金属系混合物



※ スチール家具が主体の混合物

災害廃棄物の種類:

【区分】コンクリート系混合物

【品目例】コンクリート系混合物



※ リサイクル先に搬出するためには、可燃物・鉄筋類の除去、破碎等が必要

【品目例】コンクリート系混合物



※ 同左

【品目例】コンクリート系混合物



※ 同上

【品目例】コンクリート系混合物



※ 同上

【区分】アスファルトがら

【品目例】アスファルトがら



【品目例】アスファルトがら



災害廃棄物の種類:

【区分】土砂系混合物

【品目例】土砂系混合物



※ 津波堆積物

【品目例】土砂系混合物



【品目例】土砂系混合物



【品目例】土砂系混合物



【品目例】土砂系混合物



- ※ 土のう袋入
- ※ 再生資材とするためには、土のう袋を取り除く必要がある

【品目例】土砂系混合物



※ 同左

災害廃棄物の種類:

【区分】 廃タイヤ等

【品目例】 普通タイヤ



※ 溜まり水から蚊が発生することがあるため、シート掛け、害虫駆除等を検討

【区分】 廃船舶等

【品目例】 FRP船



※ 二次仮置場で破碎等を行わない場合は処理施設に搬出

【区分】 廃自動車等

【品目例】 廃自動車



※ 平置保管の場合、広大な敷地が必要
※ 盗難対策が必要
※ ELVは感電に注意

【区分】 廃家電等(家電4品目)

【品目例】 冷蔵庫・洗濯機



※ 家電リサイクル法に基づき処理
※ 破損品はリサイクル不可のため取扱注意
※ 腐敗防止のため庫内の生鮮品等は除去
※ 家電リサイクル券の貼付のため、品目、寸法、メーカー毎に整理が必要

【区分】 廃家電等(その他廃家電)

【品目例】 小型家電



【品目例】 テレビ



※ 同左

災害廃棄物の種類:

【区分】 処理困難物等

【品目例】 漁具・漁網・鉛入りロープ類



※ 鉛が編み込まれた物は、焼却すると焼却灰中の鉛濃度が管理値を超えてしまうため、選別が必要

【品目例】 廃石膏ボード



※ 一部製品にヒ素及びカドミウムが使用
※ 仮置場では、袋詰め状態で保管

【品目例】 寝具



※ 悪臭を発する場合があります

【品目例】 廃畳類



※ 腐敗が進行すると悪臭を発する

【品目例】 廃畳類：(腐敗が進行した例)



※ 腐敗が進行したものは優先的に処理

【品目例】 シート類



※ 破砕機内で巻き付く場合があるため、粗選別工程で除去する必要がある
※ 可燃物として扱った事例もある

災害廃棄物の種類:

【区分】 処理困難物等

【品目例】 塩ビ(塩ビ管等)



【品目例】 水産廃棄物



【品目例】 食品系廃棄物



【品目例】 農林・畜産廃棄物:(死亡獣畜)



【品目例】 農林・畜産廃棄物:(収穫米)



【品目例】 農林・畜産廃棄物:(稲わら)



※ 腐敗し悪臭を発するため優先的に処分

※ 腐敗し悪臭を発するため優先的に処分

※ 腐敗し悪臭を発するため優先的に処分

災害廃棄物の種類:

【区分】 処理困難物等

【品目例】 光ファイバー



【品目例】 その他の処理困難物
(墓石・法名碑等)



【品目例】 その他の処理困難物
(墓石・法名碑等)



【品目例】 肥料原料



【品目例】 その他の処理困難物
(仏像・縁起物等)



【品目例】 その他の処理困難物
(油混じり土砂)



- ※ 再生利用や最終処分の基準を超過するため再処理が必要
- ※ 含有量のばらつきが大きく、熱量も低い
ため、仮設焼却炉での処理は困難

災害廃棄物の種類:

【区分】危険物・有害物等

【品目例】PCB廃棄物



- ※ PCBの含有確認試験が必要
(結果が判別するまで、別途管理)
- ※ PCB含有物は専用の保管場所で管理

【品目例】消火器



- ※ 処理先の確保が困難
(全国で処理先は数か所のみ)

【品目例】高圧ガスボンベ



- ※ 爆発及びガスの漏洩の危険性がある
(容器の腐食、内部温度上昇による)
- ※ 専門業者による処理が必要

【品目例】化学物質・薬品等



【品目例】医療廃棄物



- ※ 消毒薬等

【品目例】廃油



- ※ 火災防止措置を実施

災害廃棄物の種類:

【区分】危険物・有害物等

【品目例】乾電池・リチウム電池類



※ 腐食による液漏れ防止のため、容器で保管した方が良い
(容器は蓋付きが望ましい。)

【品目例】バッテリー類



※ 腐食による液漏れ防止のため、容器で保管した方が良い
(容器は蓋付きが望ましい。)

【品目例】蛍光灯



※ 破損、割れを防ぐために専用の容器を準備した方が良い

【品目例】太陽光パネル



※ 感電の危険が有るため、取扱に注意

【品目例】その他 危険物・有害物 (ガスボンベ)



※ 保管容器やガス抜き用工具を準備

【区分】思い出の品等、貴重品等

【品目例】思い出の品等、貴重品等



※ 取扱いに関する手続を定める
※ 公開方法についての検討が必要

災害廃棄物の種類： 選別品の例

【区分】 可燃物

【品目例】 可燃物



※ 粗選別での選別品の例
※ 受入先の条件により破碎処理が必要

【品目例】 可燃物



※ 一次処理での選別品の例
※ 受入先の条件により破碎処理が必要

【品目例】 可燃物



※ 一次処理での選別品の例
※ 受入先の条件により破碎処理が必要

【品目例】 可燃物



※ 二次処理での選別品の例

【品目例】 可燃物



※ 三次処理での選別品の例

【品目例】 可燃物



※ 三次処理での選別品の例

災害廃棄物の種類： 選別品の例

【区分】 木くず

【品目例】 木くず



※ 受入先の条件により破碎処理が必要

【区分】 金属くず

【品目例】 鉄くず



【品目例】 非鉄金属



※ サッシ等

【区分】 コンクリートがら

【品目例】 コンクリートがら



※ 粗選別での抜き取り品の例
※ 受入先の条件により破碎処理が必要

【区分】 アスファルトがら

【品目例】 アスファルトがら



※ 必要に応じて小割を実施

災害廃棄物の種類： 選別品の例

【区分】 不燃物

【品目例】 ふるい下くず



※ 細かな木くずを含む

【品目例】 ふるい下くず



※ 細かな石片を含む

【区分】 処理困難物

【品目例】 鉛入ロープ類



【区分】 分別土

【品目例】 分別土A



※ 二次処理で選別
※ 津波堆積物

【品目例】 分別土B



※ 二次処理で選別

【区分】 有価物

【品目例】 鉛(漁具・魚網から除去したもの)

