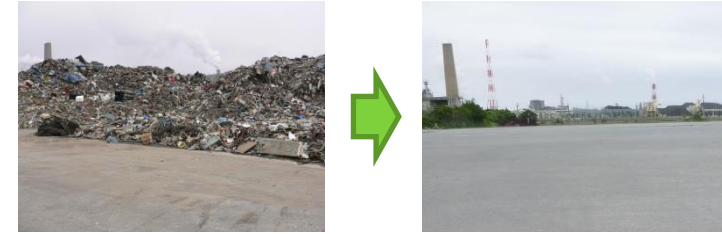


# 福島県(避難区域を除く)における災害廃棄物等の処理進捗状況

H26.8.29 環境省

## (1)災害廃棄物について(平成26年7月末現在)

- 福島県(内陸部を含む)全体で、39市町村のうち、32市町村で災害廃棄物の処理完了(推計量の88%を完了)。
- 沿岸5市町では、新地町といわき市で災害廃棄物の仮置場への搬入を完了し、処理も概ね完了。
- 沿岸5市町で、災害廃棄物の処理が約139万トン、84%完了。うち、これまでに処理を実施した災害廃棄物の再生処理量は、約113万トンで、その割合は81%。



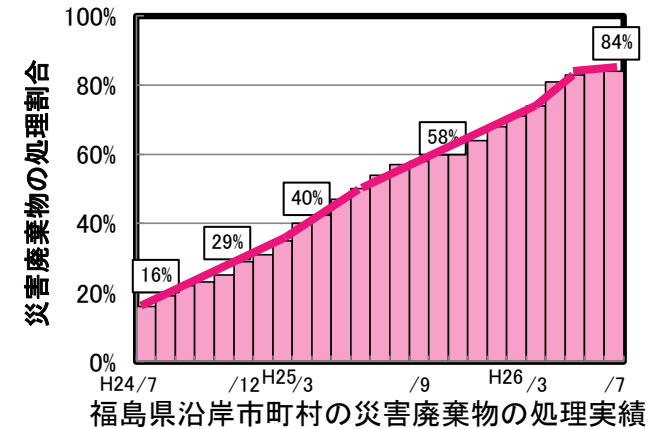
いわき市藤原埠頭仮置場

平成23年7月3日撮影

平成26年6月30日撮影

## (2)津波堆積物について(平成26年7月末現在)

- 新地町、相馬市及びいわき市で、津波堆積物の仮置場への搬入が完了し、新地町では処理が完了。
- 沿岸5市町で、津波堆積物の処理が約87万トン、65%完了。うち、津波堆積物の再生処理量は、約82万トンで、その割合は94%。



## (3)国の代行処理について

災害廃棄物処理特別措置法に基づき、4市町から災害廃棄物(可燃物)の代行処理の要請を受け、国が処理を実施中。

- 新地町:平成26年3月に仮設焼却炉(相馬市に設置)における可燃物の処理を完了。
- 相馬市:平成26年3月末までに大部分が処理完了。残りの災害廃棄物について、市の除染廃棄物等と混合焼却中。
- 広野町:仮設減容化処理施設の建設準備中。災害廃棄物運搬・保管業務について契約(7月11日)。
- 南相馬市:仮設焼却炉設置に向けて準備中。

( )内は前月の数値 平成26年7月末現在

	災害廃棄物等推計量(万トン)	災害廃棄物			津波堆積物			仮置場設置数
		推計量(万トン)	処理		推計量(万トン)	処理		
			量(万トン)	割合(%)		量(万トン)	割合(%)	
沿岸5市町	299	165	139 (139)	84 (84)	134	87 (83)	65 (62)	18 (18)
福島県全体	406	271	240 (240)	88 (88)	(沿岸5市町のみ)			22 (22)

※南相馬市の災害廃棄物及び津波堆積物推計量の見直しが行われたため、前月の処理割合についても最新の推計量をもとに算出し直している。

# 沿岸市町毎の災害廃棄物等の処理状況

市町名	災害廃棄物等推計量(千t)	災害廃棄物										津波堆積物							
		推計量(千t)	仮置場への搬入			処理							推計量(千t)	仮置場への搬入		処理			
			量(千t)	割合(%)	仮置場設置数	処理量 <sup>注1)</sup> (千t)	再生処理量 <sup>注2)</sup> (千トン)	焼却(燃料利用)(千トン)	焼却処理量(千トン)	埋立処理量(千トン)	割合(%)	量(千t)		割合(%)	処理量 <sup>注1)</sup> (千t)	再生処理量 <sup>注2)</sup> (千トン)	埋立処理量(千トン)	割合(%)	
新地町	150	126	126	100	1	125	106	1	18	0	99.7	24	24	100	24	24	0	100	
相馬市	809	287	287	100	2	242	179	0	61	2	84.3	522	522	100	376	376	0	72.0	
南相馬市(避難区域を除く) <sup>注3)</sup>	1,113	507	383	75	6	326	304	0	1	20	64.2	606	413	68	361	361	0	59.6	
広野町 <sup>注3)</sup>	60	55	53	96	1	29	28	0	1	0	52.3	5	5	100	0	0	0	0	
いわき市	862	675	675	100	8	667	514	0	13	140	98.9	187	187	100	110	64	47	59.0	
5市町計	2,994	1,650	1,523	92	18	1,389	1,131	1	94	163	84.2	1,344	1,151	86	871	825	47	64.8	

注1) 処理量: 破碎・選別等により有価売却、焼却、埋立処分等により処理(再生利用するために処理されて資材として保管しているものを含む)された量。

注2) 再生処理量: チップ化した木くず、リサイクルした金属くずやコンクリートくず等の量を再生資材化の段階で計上。

注3) 広野町と南相馬市については、選別後の可燃物について、国が代行処理することとなり、現在仮設処理施設の設置に向けて準備中であり、処理施設での処理が開始するまで未処理。

※南相馬市の災害廃棄物及び津波堆積物推計量の見直しが行われ、推計量が減少している。

	災害廃棄物			津波堆積物		
	家屋解体	仮置場搬入	処理	仮置場搬入	処理	再生利用先の調整等
新地町	完了	完了	・廃石膏ボードのみ処理を実施中(処分先の調整中)	完了	完了	防災緑地での使用に向けて調整中。
相馬市	完了	完了	・不燃物: 破碎・選別処理中 ・可燃物: 処理完了(大部分を代行処理にて実施)	完了	選別処理中	県の防災林造成事業、事業用地造成事業での使用に向けて調整中。
南相馬市(避難区域を除く)	1936件のうち、1558件の解体を完了	継続中	・不燃物: 破碎・選別処理中(市で選別機の増加に向けて調整中) ・選別された可燃物: 国で設置する仮設焼却炉で処理予定(平成28年処理開始に向けて準備中)	継続中	選別処理中	市の海岸防災林造成事業で使用予定。
広野町	残り20件	継続中	・不燃物: 破碎・選別処理中 ・可燃物: 国の代行による仮設減容化処理で処理予定施設(建設準備中)	完了	選別処理中	県の防災緑地での使用に向けて調整中。
いわき市	完了	完了	・廃石膏ボード等の処理を実施中	完了	選別処理中	県の防災緑地整備事業で使用予定